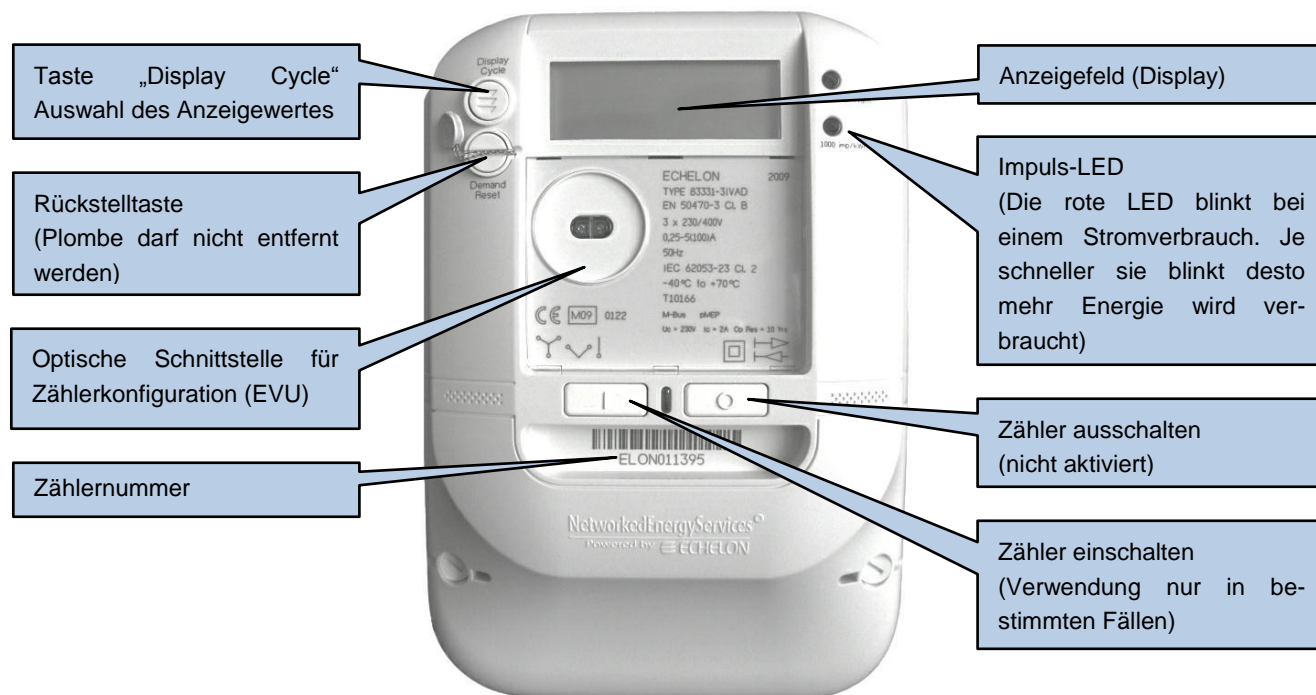


## 1. Tasten und Symbole auf dem Zähler



## 2. Anzeigesymbole im Zählerdisplay

Begriff	Erklärung
Displaytest (Gesamtanzeige im Display)	Funktionskontrolle über alle Zeichen im Display
T1	Momentan aktiver Tarif (Tarif 1 entspricht Hochtarif HT)
T2	Momentan aktiver Tarif (Tarif 2 entspricht Niedertarif NT)
L1, L2, L3	angeschlossene Phasen (Bei Rücklieferung blinken diese)

## 3. Anzeige Codes im Zählerdisplay (OBIS-Codes)

Durch betätigen der „Display Cycle“ – Taste können die verschiedenen Werte des Zählers angezeigt werden.

<b>1.7.0</b>	Momentane Leistung [A+] Bezug	<b>2.8.1</b>	Aktueller Zählerstand T1 [A-] Abgabe
<b>2.7.0</b>	Momentane Leistung [A-] Abgabe	<b>2.8.1.0</b>	Zählerstand [A-] T1 am 1. Tag 00:00 Uhr vom akt. Monat
<b>1.8.1</b>	Aktueller Zählerstand T1 [A+] Bezug	<b>2.8.1.1</b>	Zählerstand [A-] T1 am 1. Tag 00:00 Uhr des Vormonats
<b>1.8.1.0</b>	Zählerstand [A+] T1 am 1. Tag 00:00 Uhr vom akt. Monat	<b>2.8.1.2</b>	Zählerstand [A-] T1 am 1. Tag 00:00 Uhr vor 2 Monaten
<b>1.8.1.1</b>	Zählerstand [A+] T1 am 1. Tag 00:00 Uhr des Vormonats	<b>2.8.1.3</b>	Zählerstand [A-] T1 am 1. Tag 00:00 Uhr vor 3 Monaten
<b>1.8.1.2</b>	Zählerstand [A+] T1 am 1. Tag 00:00 Uhr vor 2 Monaten	<b>2.8.2</b>	Aktueller Zählerstand T2 [A-] Abgabe
<b>1.8.1.3</b>	Zählerstand [A+] T1 am 1. Tag 00:00 Uhr vor 3 Monaten	<b>2.8.2.0</b>	Zählerstand [A-] T2 am 1. Tag 00:00 Uhr vom akt. Monat
<b>1.8.2</b>	Aktueller Zählerstand T2 [A+] Bezug	<b>2.8.2.1</b>	Zählerstand [A-] T2 am 1. Tag 00:00 Uhr des Vormonats
<b>1.8.2.0</b>	Zählerstand [A+] T2 am 1. Tag 00:00 Uhr vom akt. Monat	<b>2.8.2.2</b>	Zählerstand [A-] T2 am 1. Tag 00:00 Uhr vor 2 Monaten
<b>1.8.2.1</b>	Zählerstand [A+] T2 am 1. Tag 00:00 Uhr des Vormonats	<b>2.8.2.3</b>	Zählerstand [A-] T2 am 1. Tag 00:00 Uhr vor 3 Monaten
<b>1.8.2.2</b>	Zählerstand [A+] T2 am 1. Tag 00:00 Uhr vor 2 Monaten	<b>0.9.1</b>	Aktuelle Uhrzeit des Zählers
<b>1.8.2.3</b>	Zählerstand [A+] T2 am 1. Tag 00:00 Uhr vor 3 Monaten	<b>0.9.2</b>	Aktuelles Datum des Zählers

[A+] = Wirkenergie Bezug  
[A-] = Wirkenergie Abgabe

T1 = Tarif 1 (HT)  
T2 = Tarif 2 (NT)