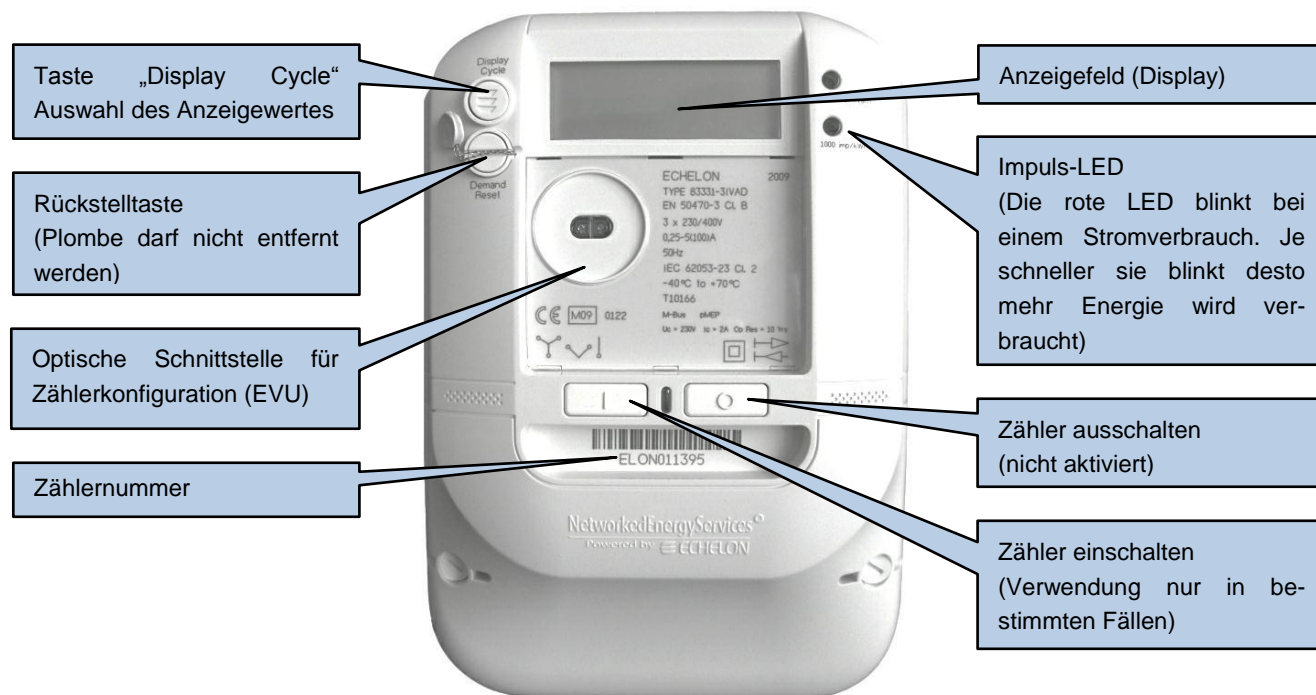


1. Tasten und Symbole auf dem Zähler



2. Anzeigesymbole im Zählerdisplay

Begriff	Erklärung
Displaytest (Gesamtanzeige im Display)	Funktionskontrolle über alle Zeichen im Display
T1	Momentan aktiver Tarif (Tarif 1 entspricht Hochtarif HT)
T2	Momentan aktiver Tarif (Tarif 2 entspricht Niedertarif NT)
L1, L2, L3	angeschlossene Phasen (Bei Rücklieferung blinken diese)

3. Anzeige Codes im Zählerdisplay (OBIS-Codes)

Durch betätigen der „Display Cycle“ – Taste können die verschiedenen Werte des Zählers angezeigt werden.

1.7.0	Momentane Leistung [A+] Bezug	7.8.1.0	Zählerstand [Ri-] T1 am 1. Tag 00:00 Uhr des akt. Monats
2.7.0	Momentane Leistung [A-] Abgabe	7.8.2	Aktueller Zählerstand [Ri-] T2 Abgabe
1.8.1	Aktueller Zählerstand [A+] T1 Bezug	7.8.2.0	Zählerstand [Ri-] T2 am 1. Tag 00:00 Uhr des akt. Monats
1.8.1.0	Zählerstand [A+] T1 am 1. Tag 00:00 Uhr des akt. Monats	1.2.1	Kumulative Leistung T1
1.8.2	Aktueller Zählerstand [A+] T2 Bezug	1.2.2	Kumulative Leistung T2
1.8.2.0	Zählerstand [A+] T2 am 1. Tag 00:00 Uhr des akt. Monats	1.6.1	Leistungsmaximum Bezug T1 des aktuellen Monats
2.8.1	Aktueller Zählerstand [A-] T1 Abgabe	1.6.1.0	Leistungsmaximum Bezug T1 vom letzten Monat
2.8.1.0	Zählerstand [A-] T1 am 1. Tag 00:00 Uhr des akt. Monats	D.6.1.0	Datum des Leistungsmaximum vom letzten Monat
2.8.2	Aktueller Zählerstand [A-] T2 Abgabe	T.6.1.0	Zeit des Leistungsmaximum vom letzten Monat
2.8.2.0	Zählerstand [A-] T2 am 1. Tag 00:00 Uhr des akt. Monats	2.6.1	Leistungsmaximum Abgabe T1 des aktuellen Monats
5.8.1	Aktueller Zählerstand [Ri+] T1 Bezug	2.6.1.0	Leistungsmaximum Abgabe T1 vom letzten Monat
5.8.1.0	Zählerstand [Ri+] T1 am 1. Tag 00:00 Uhr des akt. Monats	D.6.1.0	Datum des Leistungsmaximum vom letzten Monat
5.8.2	Aktueller Zählerstand [Ri+] T2 Bezug	Z.6.1.0	Zeit des Leistungsmaximum vom letzten Monat
5.8.2.0	Zählerstand [Ri+] T2 am 1. Tag 00:00 Uhr des akt. Monats	0.9.1	Aktuelle Uhrzeit des Zählers
7.8.1	Aktueller Zählerstand [Ri-] T1 Abgabe	0.9.2	Aktuelles Datum des Zählers

[A+] = Wirkenergie Bezug
[A-] = Wirkenergie Abgabe

[Ri+] = Blindenergie Bezug
[Ri-] = Blindenergie Abgabe

T1 = Tarif 1 (HT)
T2 = Tarif 2 (NT)