



Gemeinderat

Mitteilungen aus dem Gemeinderat

Eröffnung Ärztezentrum AachThurLand

Die Umbauarbeiten für das neue Ärztezentrum im Migros-Gebäude Sulgen scheitern zügig voran und können noch vor Weihnachten abgeschlossen werden. Das Ärztezentrum AachThurLand öffnet am Montag, 13. Januar 2025. Es ist jeweils von Montag bis Freitag sowie jeden zweiten Samstag geöffnet. Am Samstag, 15. Februar 2025 ist ein Tag der offenen Tür geplant.

Einladung zum Bächtelisapéro

Am Donnerstag, 2. Januar 2025 sind von 10.30 bis 12.00 Uhr alle Einwohnerinnen und Einwohner der Gemeinde Erlen herzlich zum traditionellen Bächtelisapéro in der Aachtalhalle eingeladen. Der Gemeinderat freut sich mit Ihnen auf das neue Jahr anzustossen.

Baubewilligungen nach vereinfachtem Verfahren werden erteilt an:

- Ruess Michael und Nadine, Dorfstrasse 13, 8422 Pfungen: Projektänderung zu BG 2024-0022 (Verlängerung Vordach); Parz. 3136, Ringstrasse 2, 8586 Riedt bei Erlen
- Soemardjan Karin, Dreispitzstrasse 3, 8586 Buchackern: Ersatz Ölheizung durch Luft/Wasser-Wärmepumpe (Aussenaufstellung); Parz. 4408, Dreispitzstrasse 3, 8586 Buchackern

Baubewilligungen nach ordentlichem Verfahren werden erteilt an:

- Gemeinschaft Evangelisch Taufgesinnter Ennetaach, c/o André Schurter, Hülftenstrasse 13, 4402 Frenkendorf: Neubau Versammlungshaus; Parz. 2301, Hessenreutistrasse, 8586 Ennetaach
- CCC Country Club Conception AG, Schlossstrasse 7, 8586 Erlen: Planierung, Verkleinerung und Neugestaltung Grünabfall-Deponie, Muldenstellplatz; Parz. 431, Häberliswäldli, 8586 Erlen
- F-Lane Immobilien GmbH, Arbonerstrasse 66a, 8580 Amriswil: Neubau Doppel Einfamilienhaus; Parz. 3573, Beckenmoosstrasse 21 und Taubenweg 15, 8586 Riedt b. Erlen
- HABITage Generationen-Wohnen GmbH, Im Dreispitz 1, 8586 Erlen: Neubau Einfamilienhaus; Parz. 3542, Hofelstrasse 14, 8586 Riedt b. Erlen
- Müller Martin und Ruth, Löwenhaus 5, Kümmerthausen: Einkiesung der Wiese zur Lagerung von Siloballen; Parz. 6304, Löwenhaus 5, Kümmerthausen
- Erbegemeinschaft Franziska Bolt, Götighoferstrasse 2, 8586 Riedt b. Erlen: Neubau Werkstatt mit Pferdestall; Parz. 3036, Götighoferstrasse, 8586 Riedt b. Erlen
- Gemeinde Erlen, Aachstrasse 11, 8586 Erlen: Neubau Unterflurcontainer; Parz. 578, Rösslistrasse, 8586 Erlen
- Gemeinde Erlen, Aachstrasse 11, 8586 Erlen: Neubau Unterflurcontainer; Parz. 530, Schöntalstrasse, 8586 Erlen

- Brühlmann Thomas und Niklaus Carina, Nussbaumacker 9, 8586 Erlen: Abbruch Einzelgarage, Neubau Doppelgarage und Erweiterung Vorplatz; Parz. 109, Nussbaumacker 9, 8586 Erlen

Verwaltung

Projekt Aach-Renaturierung und Fussweg «Schwändi»

Im Projektperimeter fliesst die Aach ab dem km 14.360 über ca. 200 m zwischen der Gemeindeparzelle Nr. 196 und einer Privatparzelle innerhalb der Landwirtschaftsfläche. Die Aach zeigte sich im Projektbereich stark kanalisiert, mit punktuellen Sohl- und Uferverbauungen. Der Naturwert der Aach war durch diesen monotonen Verlauf von Sohle und Ufern stark beeinträchtigt. Durch die engen Platzverhältnisse des Bachgerinnes hat links- und rechtsufrig an zahlreichen Stellen Erosion stattgefunden. Ins Gerinne abgerutschte Erdpakete haben zu Hochwassergefährdungen geführt und der parallel zum Bach verlaufende landwirtschaftliche Flurweg war kurz- bis mittelfristig gefährdet.



Im Projekt sollte ein nachhaltiger Schutz des rechten Aachufers gegen Erosion und Rutschungen zur Sicherung der landwirtschaftlichen Parzelle inklusive Flurweg sowie eine dynamische Entwicklung des linken Ufers auf der Gemeindeparzelle erreicht werden. Gleichzeitig sollte eine Fusswegverbindung zwischen der rechten Aachseite dem Flurweg auf Parz. Nr. 5024 mittels Fussgängerbrücke erfolgen.

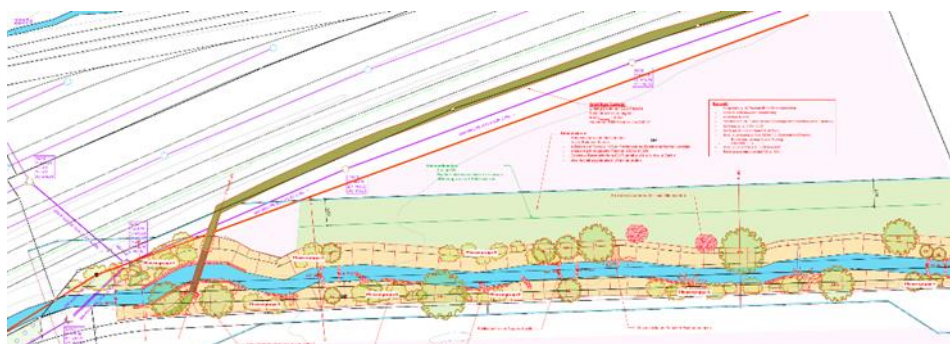


Diese Sanierungsziele wurden durch ein revitalisiertes Gerinne der Aach mit naturnahem, leicht pendelndem Verlauf und Niederwasserrinne erreicht. Durch die flachen Ufer aus Rohboden, die neue Kieselsohle sowie der bach- und standorttypischen Ansaat und Bepflanzung wurde die Aach ökologisch aufgewertet sowie optimal in die Umgebung eingebunden. Das Projekt wurde weiter durch ökologische Kleinstrukturen wie Wurzelstöcke sowie Ast- und Steinhaufen ergänzt. Durch die flacheren Ufer, das grössere Abflussprofil sowie dank punktuellen Strömungsablenkern konnte zusätzlich der Hochwasserschutz sowie die Sicherheit der angrenzenden Flurstrasse verbessert werden. Als bequeme Fussverbindung in Richtung Osten (Engishofen, Eppishausen Biessenhofen,) dient neu die Holzbrücke über die Aach mitsamt dem Kiesweg entlang dem SBB-Damm.

Mit diesem Fussweg sollen die Fussgänger, die auf den Privatparzellen rechtsufrig der Aach ihren Spaziergang machen, auf

den richtigen Pfad gelenkt werden.

Ein herzliches Dankeschön an Roland Steffen für sein Entgegenkommen bei der Realisierung des Projektes. Ebenso geht ein Dank ein Martin Müller und Martin Stäheli für die kooperative Zusammenarbeit.



Vorstellung Rebecca Fischer

Mein Name ist Rebecca Fischer, ich bin 26 Jahre alt und wohne in Hüttwilen. Seit dem 1. November 2024 arbeite ich als Leiterin Bauen bei der Bauverwaltung Erlen. Ich schloss meine Ausbildung als Kauffrau mit Berufsmaturität 2017 bei der Gemeindeverwaltung Märstetten ab und durfte anschliessend sieben Jahre bei derselben Gemeinde als Bausekretärin arbeiten und mir Fachwissen aneignen. Die vielseitigen Tätigkeiten auf der Bauverwaltung, bei denen man sowohl im Büro als auch draussen auf Baustellen arbeiten darf, gefällt mir sehr gut. In meiner Freizeit betreibe ich seit knapp 20 Jahren Karate und bin aktives Mitglied im Turnverein und Samariterverein.

Ich freue mich sehr, Sie am Schalter der Bauverwaltung begrüßen zu dürfen.



Vorstellung Anja Laager

Mein Name ist Anja Laager, ich bin 50-jährig und wohnhaft in Oberhofen bei Lengwil. Seit dem 1. November 2024 bin ich in der Abteilung Gesundheit und Soziales in Erlen tätig. Zuvor war ich als Sachbearbeiterin in der beruflichen Vorsorge beschäftigt.

In der Abteilung Gesundheit und Soziales unterstütze ich die Leiterin Erika Kaufmann und ergänze damit die zweite Stelle, die durch Nina Rauber besetzt ist, welche nach dem Mutterschaftsurlaub in reduziertem Pensum zurückkehrt. Derzeit erweitere ich mein Wissen durch eine Weiterbildung im gesetzlichen Sozialbereich, um meine fachlichen Kompetenzen weiter auszubauen.

Privat bin ich gerne in der Natur unterwegs, betätige mich kreativ und genieße den Austausch mit Freunden.

Anja Laager, Sachbearbeiterin



Vorstellung Andrea Wittwer

Ich heisse Andrea Wittwer, bin 19 Jahre alt und wohne in Sulgen. Seit dem 1. Oktober 2024 arbeite ich als Sachbearbeiterin in der Finanzverwaltung Erlen. Unter anderem bin ich für die ein- und ausgehenden Rechnungen zuständig und darf mich im Fachbereich Finanzen vertiefen. Nachdem ich meine Ausbildung zur Kauffrau auf der Gemeindeverwaltung Sulgen erfolgreich abgeschlossen habe, sammelte ich erste Erfahrungen auf der kantonalen Steuerverwaltung Thurgau. Nach gut einem Jahr zog es mich zurück ins AachThurLand.

In meiner Freizeit bin ich begeisterte Heissluftballon-Pilotin und gehe gerne in der Natur ausreiten



Andrea Wittwer, Sachbearbeiterin Finanzen

Öffnungszeiten über Weihnachten/Neujahr

Die Büros der Gemeindeverwaltung bleiben über Weihnachten/Neujahr geschlossen vom:
Freitag, 20. Dezember 2024, ab 14.00 Uhr bis Montag, 6. Januar 2025, 08.30 Uhr.

Bei Störungen im Elektrizitäts- oder Wasserbereich oder bei einem Todesfall wählen Sie die Pikettnummer 071 649 30 01.

Das Team der Gemeindeverwaltung wünscht Ihnen frohe Weihnachten und ein gutes neues Jahr.



Kehrichtabfuhr ab 01.01.2025

Der Verband KVA Thurgau hat für das Jahr 2025 den Abfuhrtag für die Gemeinde Erlen geändert.

Abfuhrtag ab 01.01.2025: Montag (statt Dienstag)

Gebührensäcke können weiterhin jederzeit im Unterflurcontainer entsorgt werden.

Kompostplatz Erlen, Öffnungszeiten über die Weihnachts- und Neujahrsfeiertage

Der Kompostplatz Erlen (Gärtnerei Neubauer) bleibt vom 21.12.2024 ab 16:00 Uhr bis am 06.01.2025 08:00 Uhr geschlossen.

Aktion «Christbaum-Entsorgung» für Einwohnerinnen und Einwohner der Gemeinde Erlen

Die Christbäume können wie jedes Jahr beim Kompostplatz Erlen (Gärtnerei Neubauer) entsorgt werden:

Samstag, 11. / 18. Januar 2025 von 08:00 - 12:00 Uhr / 13:30 - 16:00 Uhr

Das Einwerfen oder Bereitstellen von Christbäumen bei den Unterflurcontainern ist **nicht** gestattet.



Retournierung Heimatscheine

Die Heimatscheine dienen den Einwohnerdiensten bis anhin als Grundlage für die Erfassung des Hauptwohnsitzes von Schweizerinnen und Schweizer. Seit dem 1. Januar 2024 entfällt die Hinterlegungspflicht von Heimatscheinen im Kanton Thurgau.

Die betreffende Einwohnerregisterverordnung wurde angepasst. Möglich wurde dies aufgrund der Digitalisierung.

Die Einwohnerdienste Erlen beginnen die Heimatscheine in den nächsten Monaten an die Bürgerinnen und Bürger zu retournieren. Sollten Sie einen Heimatschein zurückerhalten, bitten wir Sie diesen zuhause sorgfältig aufzubewahren.

Bücherbüx geschlossen

Die «BücherBüx» bleibt über Weihnachten/Neujahr vom Freitag, 20. Dezember 2024 bis Montag, 6. Januar 2025 geschlossen.

Wir freuen uns, wenn Sie die «BücherBüx» im neuen Jahr wieder besuchen.

Einladung zu einer öffentlichen AED-Instruktion auf dem Gemeindegebiet Erlen

Seit geraumer Zeit sind in allen Dorfteilen an öffentlich zugänglichen Stellen AED-Geräte (Automatischer Externer Defibrillator) montiert. Ein AED sollte möglichst schnell verfügbar sein und bei einem Herzstillstand auch von Laien eingesetzt werden können.

Defibrillatoren retten Leben!

Aus diesem Grund organisiert die Gemeinde Erlen mit der Unterstützung von Andi Zbinden 2025 in allen 6 Dorfteilen eine Vorführung vor Ort. Die erste Präsentation findet beim Gemeindehaus in Erlen am **Mittwoch, 15. Januar 2025 um 19.00 Uhr** statt. Der Anlass dauert rund eine Stunde und ist kostenlos.

Allgemein

Seniorenvereinigung Erlen / Seniorenstamm 1. Semester 2025

Jeweils am 2. Dienstag des Monats ab 09:30 Uhr und ab 14:00 Uhr im Restaurant Achbrüggli

Daten: 14. Januar; 11. Februar; 11. März; 08. April; 13. Mai; 10. Juni

Ende der Mitteilungen
